

IHR HEIMVORTEIL

Preisinformation Fiber Internet Kombi für Privatkunden



Fiber Plus Kombi

bis zu 500 Mbit/s¹⁾
Download
 bis zu 200 Mbit/s¹⁾
 Upload

AKTION
67,90 €
 für 6 Monate^{2) 5)}

danach
97,90 €⁵⁾



Fiber Klassik Kombi

bis zu 300 Mbit/s¹⁾
Download
 bis zu 100 Mbit/s¹⁾
 Upload

AKTION
47,90 €
 für 6 Monate^{2) 5)}

danach
77,90 €⁵⁾

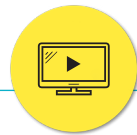


Fiber Basis Kombi

bis zu 100 Mbit/s¹⁾
Download
 bis zu 50 Mbit/s¹⁾
 Upload

AKTION
17,90 €
 für 6 Monate^{2) 5)}

danach
37,90 €⁵⁾



Fiber TV pure

über 130 TV- und
90 Radio-Sender
 36 HD-Sender
 inklusive

15,- €
 + einmalige 55,- €
 Aktivierung

Option TV
 zusätzlich zu Fiber Plus, Klassik oder Basis wählbar: 10,- €

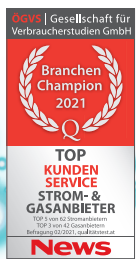
Erstmalige Erschließung: 295,- €³⁾
 bzw. **Aktivierungsentgelt Homes Connected: 49,- €⁴⁾**

24 Monate Bindung. Aufpreis bei 12 Monats-Bindung je Paket 6,90 € mtl., einmalige Aktivierung 200,- €
¹⁾ Die technische Realisierbarkeit wird vor Annahme der Bestellung durch Energie AG Vertrieb geprüft.
²⁾ Aktion gültig für Neukunden bei Bestellung bis einschließlich **31.12.2021**. Nach dem Aktionszeitraum gilt der reguläre Tarif.
³⁾ Erschließungsbeitrag nach Ausbau des Gebietes auf Anfrage
⁴⁾ vorhandene Infrastruktur bis zur OTO-Dose
⁵⁾ Kombi-Preise sind nur in Kombination mit Strom- oder Gas-Kombi-Angeboten gültig.
 * Preisgarantie für Strom- und Erdgas-Standardprodukte (gültig auf den zum Zeitpunkt des Vertragsabschlusses vereinbarten Energiepreis; von der Garantie ausgenommen sind Privat-/Gewerbestrom FLOAT) sowie Glasfaser-Internet für Privat- und Gewerbekunden unter der Marke Energie AG Vertrieb. Gültig bis 01.01.2023.

Preise gültig ab 1.10.2019. Die Preise gelten für Kunden der Energie AG Oberösterreich Vertrieb GmbH. Generell gelten die „Allgemeinen Geschäftsbedingungen Fiber“. Zusätzlich gilt die Preisinformation Nebenleistungen von Energie AG Vertrieb (z.B. bzgl. Mahnspesen). Voraussetzung ist eine aktive Einzugs-ermächtigung. Energie AG Vertrieb führt die Rechnungslegung grundsätzlich mittels Online-Rechnung durch, eine Papierrechnung ist auf Anfrage erhältlich. Das monatliche Entgelt wird vom angegebenen Konto eingezogen. Der Erschließungsbeitrag wird einmalig mit dem ersten monatlichen Entgelt fällig. Die Netto-Preise verstehen sich exkl. 20 % bzw. 10 % (TV-Produkte) Umsatzsteuer. Die Bruttopreise beinhalten 20 % bzw. 10 % (TV-Produkte) Umsatzsteuer, kaufmännisch gerundet. Vorbehaltlich Druckfehler und Änderungen.



Energie AG Oberösterreich Vertrieb GmbH
 Böhmerwaldstraße 3, 4020 Linz, Austria
 Tel.: 0800 81 8000, Fax: 0800 81 8001
 E-Mail: service@energieag.at, www.energieag.at



ENERGIE AG
 Vertrieb
 Wir denken an morgen

Stand: November 2021